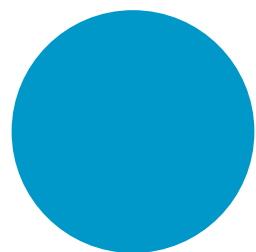


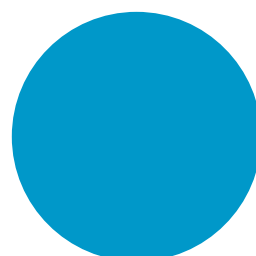
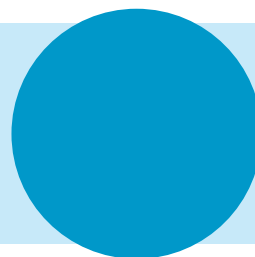
Mjere predostrožnosti



Perite svoje ruke:

- nakon kašljanja i kihanja
- nakon njege bolesnika
- prije, za vrijeme i nakon pripreme hrane
- nakon korištenja toaleta / WC
- kada su vam ruke vidljivo prljave
- nakon diranja životinja
- nakon diranja predmeta i novca

Perite ruke sapunom i tekućom vodom najmanje 40 sekundi. Ako ruke nisu vidljivo prljave, učestalo ih perite ili dezinficirajte sredstvom na bazi alkohola, trljajući ih najmanje 20 sekundi.



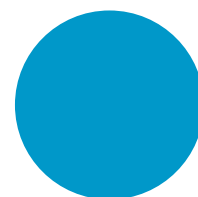
Sigurno rukovanje hranom

Koristite različite daske i noževe za rezanje sirovog mesa i kuhane hrane. Nakon rada sa sirovom, a prije rada sa kuhanom hranom **OBAVEZNO** perite ruke.

Zaštitite druge od bolesti

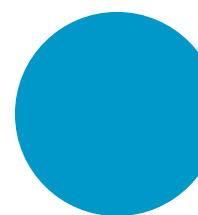
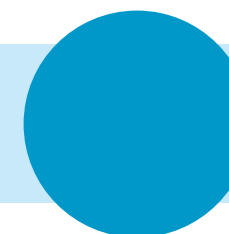
Kad kašljete i kišete prekrijte usta i nos maramicom ili savijenim laktom.

Nakon kašljanja, kihanja ili njege bolesnika operite ruke sapunom i tekućom vodom ili koristite alkoholni dezinficijent.



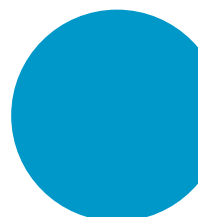
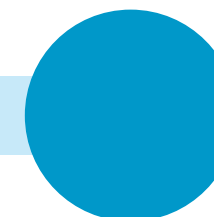
Nakon korištenja maramicu bacite u kantu sa poklopcem.

Nakon kašljanja, kihanja ili njege bolesnika operite ruke sapunom i tekućom vodom ili koristite alkoholni dezinficijent.



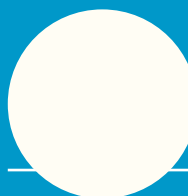
Kada kašljete i imate povišenu temperaturu izbjegavajte bliske kontakte.

Nemojte pljuvati na javnim mjestima.



Ako imate temperaturu, kašljete i teško dišete, potražite pomoć i recite doktoru ukoliko ste negdje putovali.

PRAVILNA UPOTREBA ZAŠTITNIH MASKI

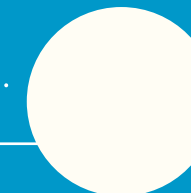


Pravilno orjentisati ivice maske

Ivica maske je čvršća jer u sebi sadrži savitljivu žicu i orijentiše se prema GORE. Ova ivica će se saviti oko nosa i tako obezbijediti bolje prijanjanje maske uz lice.

Pravilna strana maske

Maska ima dvije strane: bijelu i obojenu (plava, zelena, crvena). **BIJELU** stranu maske uvijek okrenuti **PREMA LICU**.



NAPOMENA: Masku skidamo tako što rukama uhvatimo petlje i vezice, nikako prednju stranu maske.